

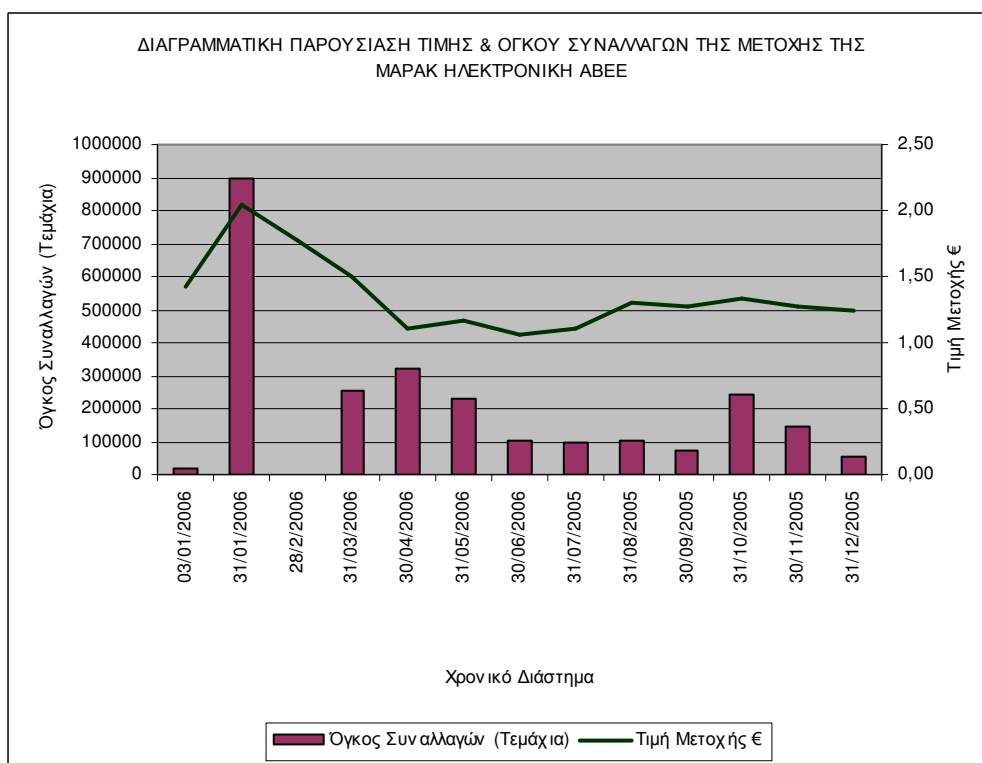
ΧΡΗΜΑΤΙΣΤΗΡΙΑΚΑ ΣΤΟΙΧΕΙΑ ΜΕΤΟΧΗΣ

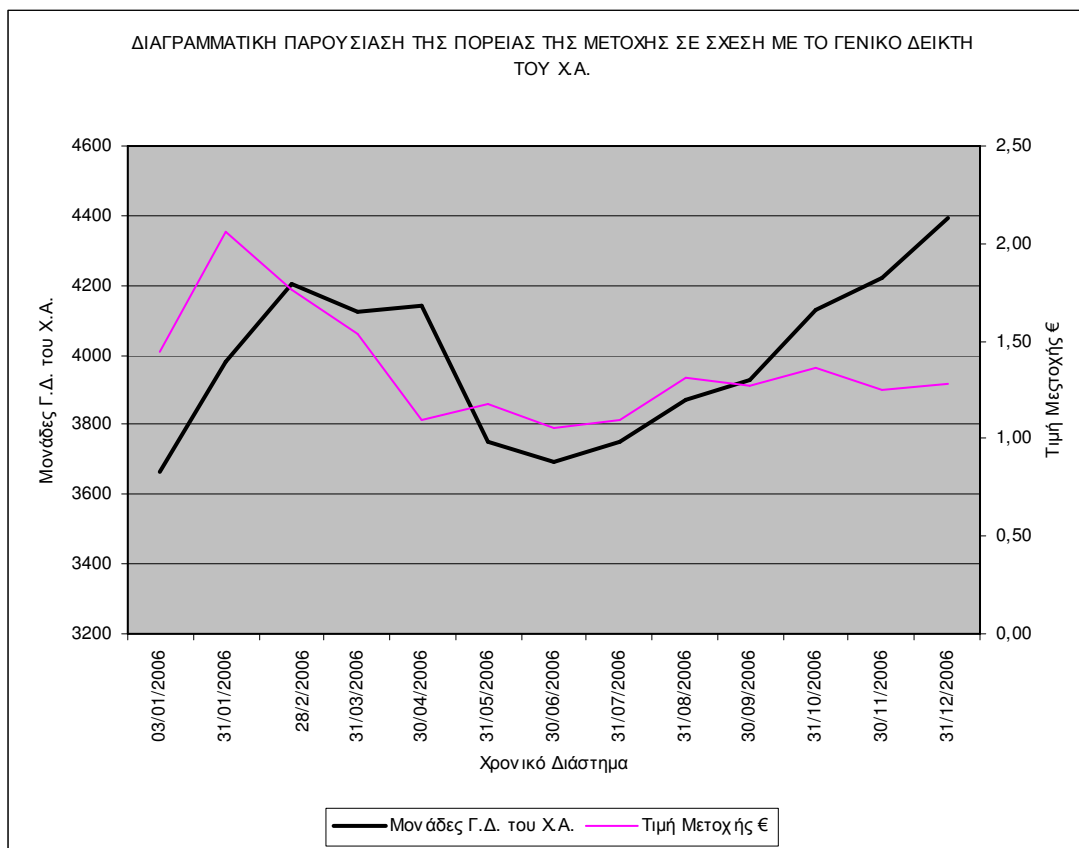
Οι μετοχές της εταιρίας ξεκίνησαν να διαπραγματεύονται στην Παράλληλη Αγορά του Χρηματιστηρίου Αξιών στις 14.10.2003 και είναι ελεύθερα διαπραγματεύσιμες.

Η πορεία της ελληνικής χρηματιστηριακής αγοράς κατά τη διάρκεια του 2006 ήταν ανοδική με τον Γενικό δείκτη τιμών να σημειώνει άνοδο της τάξης του +19,95%. Κατά το διάστημα αυτό, η τιμή της μετοχής της Εταιρίας δεν ακολούθησε την τάση της αγοράς και σημείωσε απώλειες της τάξης του -22,78%.

Ειδικότερα, η μετοχή της εταιρίας έκλεισε στο τέλος του έτους του 2006 στα 1,25 ευρώ ενώ ο όγκος των συναλλαγών ανήλθε συνολικά σε 3.309.065 μετοχές. Η ετήσια εμπορευσιμότητα διαμορφώθηκε στο 36,32%, ενώ η μέση ημερήσια εμπορευσιμότητα στο 0,15%.

Για το 2006 η ανώτατη τιμή € 2,07 σημειώθηκε στις 02.02.2007 και η κατώτατη τιμή € 1,00 σημειώθηκε στις 19.07.2006. Η μέση τιμή για το σύνολο του 2006 διαμορφώθηκε στα 1,32€.





Χρονικό Διάστημα	Τιμή Μετοχής €	Όγκος Συναλλαγών
01/01/2006 - 31/01/2006	2,04	895.026
01/02/2006 - 28/02/2006	1,77	771.962
01/03/2006 - 31/03/2006	1,5	253.163
01/04/2006 - 30/04/2006	1,11	322.471
01/05/2006 - 31/05/2006	1,16	232.674
01/06/2006 - 30/06/2006	1,06	101.968
01/07/2006 - 31/07/2006	1,1	95.545
01/08/2006 - 31/08/2006	1,31	100.893
01/09/2006 - 30/09/2006	1,27	73.180
01/10/2006 - 31/10/2006	1,34	242.375
01/11/2006 - 30/11/2006	1,27	146.531
01/12/2006 - 31/12/2006	1,25	55.077
		Σύνολο: 3.309.065