

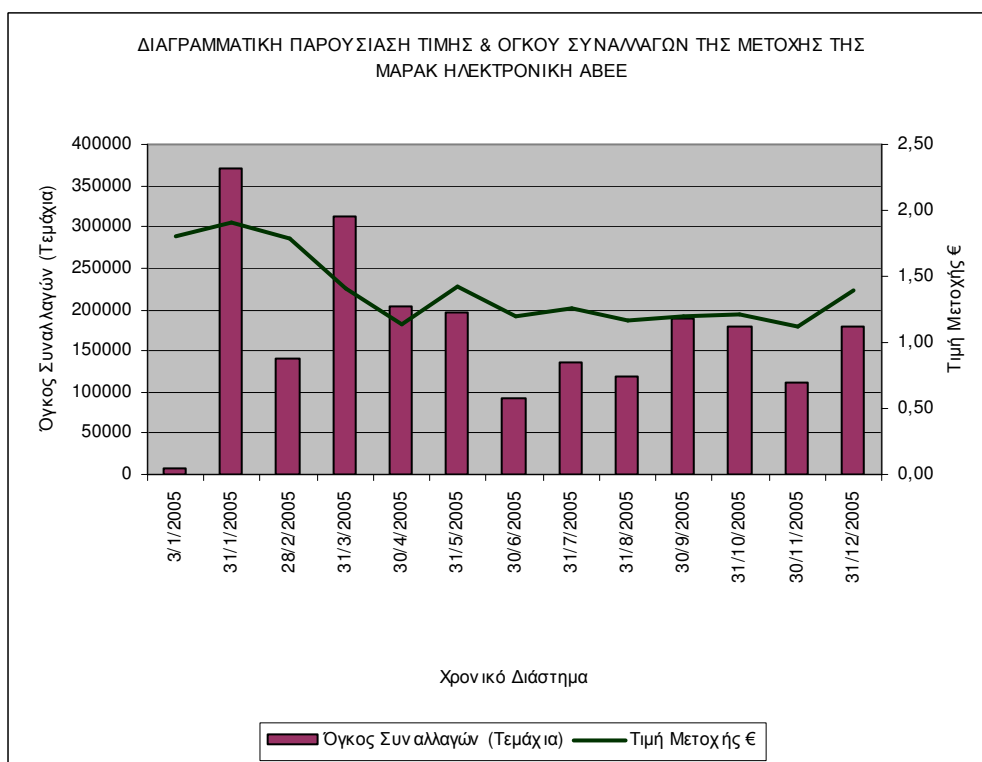
ΧΡΗΜΑΤΙΣΤΗΡΙΑΚΑ ΣΤΟΙΧΕΙΑ ΜΕΤΟΧΗΣ

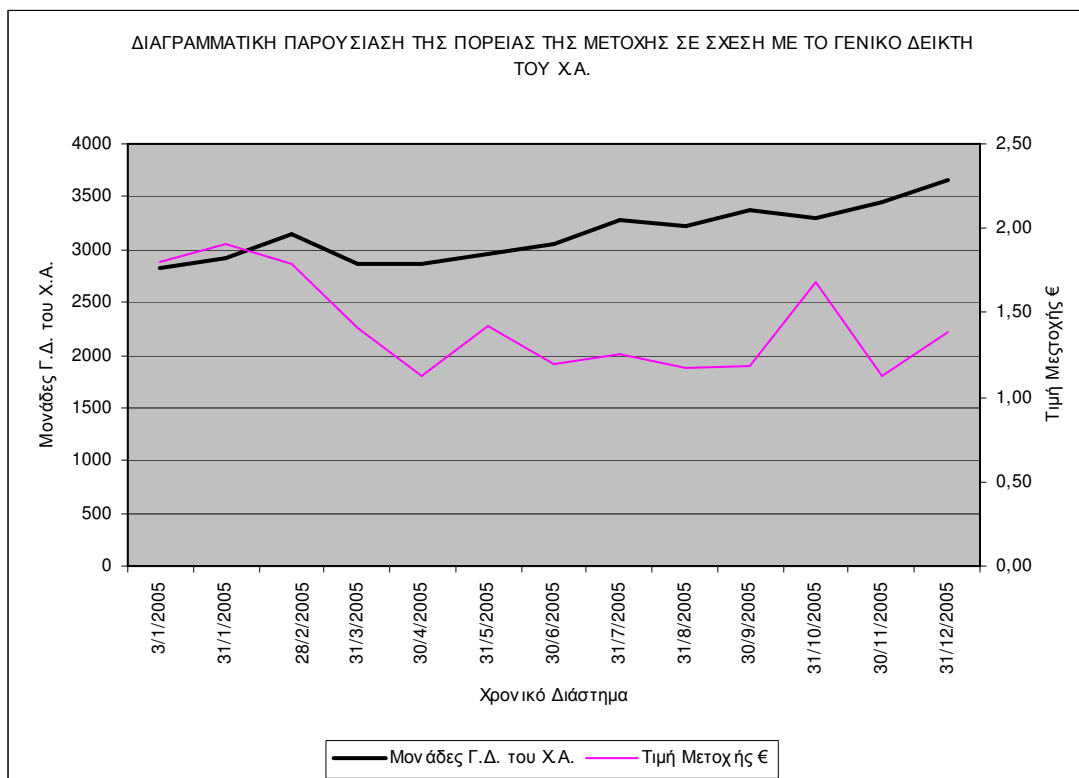
Οι μετοχές της εταιρίας ξεκίνησαν να διαπραγματεύονται στην Παράλληλη Αγορά του Χρηματιστηρίου Αξιών στις 14.10.2003 και είναι ελεύθερα διαπραγματεύσιμες.

Η πορεία της ελληνικής χρηματιστηριακής αγοράς κατά τη διάρκεια του 2005 ήταν ανοδική με τον Γενικό δείκτη τιμών να σημειώνει άνοδο της τάξης του +29,71%. Κατά το διάστημα αυτό, η τιμή της μετοχής της Εταιρίας δεν ακολούθησε την τάση της αγοράς και σημείωσε απώλειες της τάξης του -22,78%.

Ειδικότερα, η μετοχή της εταιρίας έκλεισε στο τέλος του έτους του 2005 στα 1,39 ευρώ ενώ ο όγκος των συναλλαγών ανήλθε συνολικά σε 3.638.820 μετοχές. Η ετήσια εμπορευσιμότητα μετά την αύξηση στις 7/6/2005 που πραγματοποιήθηκε, σε σταθερό, καθ' όλη τη διάρκεια του έτους, αριθμό 8.640.850 μετοχών διαμορφώθηκε στο 57,89%, ενώ η μέση ημερησία εμπορευσιμότητα στο 0,23%.

Για το 2005 η ανώτατη τιμή € 1,98 σημειώθηκε στην πρώτη συνεδρίαση του έτους 04.01.2005 και η κατώτατη τιμή € 1,08 σημειώθηκε στις 07.07.2005. Η μέση τιμή για το σύνολο του 2005 διαμορφώθηκε στα 1,34€.





Χρονικό Διάστημα	Τιμή Μετοχής €	Όγκος Συναλλαγών
01/01/2005 - 31/01/2005	1,91	371.790
01/02/2005 - 28/02/2005	1,79	141.130
01/03/2005 - 31/03/2005	1,41	312.590
01/04/2005 - 30/04/2005	1,13	204.090
01/05/2005 - 31/05/2005	1,42	196.030
01/06/2005 - 30/06/2005	1,2	91.530
01/07/2005 - 31/07/2005	1,26	135.490
01/08/2005 - 31/08/2005	1,17	119.750
01/09/2005 - 30/09/2005	1,19	189.520
01/10/2005 - 31/10/2005	1,21	179.300
01/11/2005 - 30/11/2005	1,12	111.345
01/12/2005 - 31/12/2005	1,39	180.267
		Σύνολο: 3.638.820